

Thermotec Systemtechnik AG

Flyer 2024/05



Thermotec VS Wand GF Gipsfaserverteilerschrank **Der richtige Verteilerschrank für Gebäude aus Holz**

In älteren oder immer mehr auch in neuen Gebäuden ist Holz der Baustoff schlechthin. Um in diesen Gebäuden mit passenden Werkstoffen weiterfahren zu können haben wir den Verteilerschrank GF, bestehend aus Gipsfasermaterial im Programm. Die Verteilermontage kann wie gewohnt auf dafür vorgesehenen Schienen erfolgen. Seitliche Aussparungen sind vorgesehen und auf unsere Verteiler abgestimmt.

Tür und Rahmen passen zu dem bestehenden Programm der Blechschränke und ist aus Metall, beschichtet RAL 9016

Thermotec OEM Alpha Smartware

Die Zukunft der Raumklimalösungen liegt in smarten, optimal an die Nutzerbedürfnisse angepassten Systemen, die modular erweiterbar, flexibel und nachhaltig sind.

Jahrelange Expertise für hochwertige, ausgereifte Technologien zur Heizungssteuerung gepaart mit innovativer Softwarekompetenz bilden die ideale Grundlage für unsere neue Produktreihe: Das Thermotec OEM Alpha Smartware System mit cloudfähigen Produkt- und Systemlösungen erfüllt alle Anforderungen an eine zukunftsweisende Technologie für das Internet of Things.

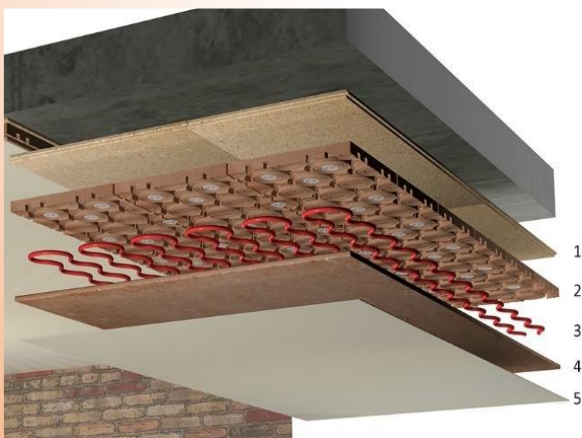


TTS Argillatherm

Natur-Klimadecken in offener Modulbauweise

Das wassergeführte Natur-Klimadecken-System von ArgillaTherm verbindet die Vorteile innovativer Kühl-/Heiz-Technik mit den positiven Eigenschaften des Baustoffs Lehm und setzt dabei auf ein neu entwickeltes, weltweit einzigartiges und patentiertes Modulbausystem.

Produktion nahezuh CO₂ neutral. 100%ige Rückführung in die Natur möglich.
Cradle to Cradle.



Unsere bestehenden Systeme

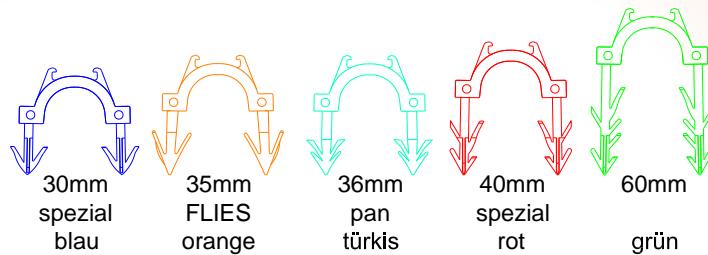


Tackersystem Akkord

Das beste Tackersystem welches wir bis jetzt im Sortiment hatten ist seit Juni 2017 1000fach eingesetzt. Die Erfahrungen sind überzeugend:

Dem Installateur geht die Montage einfacher, der Heizungsplaner kann ein System ausschreiben, bei welchem die Norm EN 1264 eingehalten wird, und der Architekt hat eine Lösung, bei welcher die Gefahr einer Trittschallübertragung verringert wird.

Fragen Sie uns nach entsprechenden Einführaktionen



TTS Dienstleistungen

Unsere Dienstleistungen führen immer weiter. Neben Beratung, Planung und Mithilfe bei Montage werden wir zukünftig auch bereits unter dem System für einen korrekten Aufbau sorgen. Bei Trockenschüttungen arbeiten wir mit einem eigens dafür entwickelten, lasergesteuerten Hilfsgerät. So kann die von uns eingesetzte, perfekte Cemwoodschüttung millimetergenau abgezogen werden.



TTS Swiss Silent

Mehr Trittschallverbesserung geht nicht

Trittschallverbesserung gemäss EMPA-Test ΔL_w 39db

Swiss Silent leistet zur behaglichen Fussbodenheizung auch einen grossen Beitrag zur Geräuschreduzierung im Alltag.

Es reduziert den Trittschall-Lärm deutlich. Ohne Schall- und Wärmebrücken oder ein Aufschwimmen der Rohre wird daraus ein Boden in bester Ausführung Gemeinschaftslösung von Isover/KBS/Thermotec

Unsere bestehenden Systeme



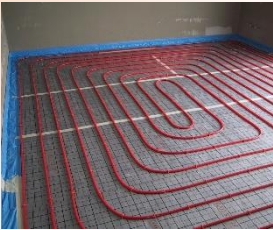
Frässystem 16

Hierbei werden in Unterlagsböden Rillen gefräst in welche dann das Fussbodenheizungsrohr eingelegt und je nach Bodenbelag verspachtelt. Oftmals eine günstige Lösung wenns schnell und einfach gehen soll.



Euroten 10mm

Wenn bei konventionellen Fussbodenheizungen ein ganz niedriger Aufbau gewünscht oder gefordert ist kann das System Euroten die perfekte Lösung sein. Ab 40mm inkl. Systemisolation



FLIES 2000

Beim System FLIES 2000 handelt es sich um ein wirtschaftlich günstiges System das sich am Markt bereits etabliert hat. Gegenüber herkömmlichen Tackersystemen zeichnet sich FLIES 2000 durch ausgeklügelte Details sowie hohe Qualität aus.



Biofaser Lochplatte

Sie können den Bewohnern Holzpantoffeln und Schuhe mit hohem Absatz verbieten, oder sie verwenden einen wirkungsvollen Trittschallschutz. Die Mineraldämmung absorbiert den Schall und mit der Biofaser Lochplatte kann das Heizsystem trotzdem perfekt befestigt werden.



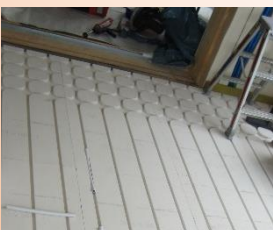
Trobotherm 25mm

keine Feuchtigkeit, niedriger Aufbau, wenig Gewicht und kurze Bauzeit. Trobotherm 25mm zusammen mit dem Trockenestrich ergibt eine Gesamtaufbauhöhe ab 45mm



Trobotherm Oeko 22mm

keine Feuchtigkeit, niedriger Aufbau, wenig Gewicht und kurze Bauzeit. Trobotherm Oeko 22mm zusammen mit dem Trockenestrich ergibt eine Gesamtaufbauhöhe ab 40mm



Climaboden 20

Trockensysteme in niedriger Aufbauhöhe, ab ca.20mm schnell verlegt, keine Feuchtigkeit, wenig Gewicht, sehr hohe Wärmeleistung



Bauteilaktivierung TABS

Im Beton eingelegtes Flächenheizsystem als Boden oder Deckenheizung/Kühlung. Wird oft im Gewerbe und Bürobau angewendet, findet aber auch im Wohnungsbau immer mehr Interessenten.

Unsere bestehenden Systeme



Climawall trocken

Angenehmes, behagliches Klima wird durch langwellige Strahlungswärme erzeugt.

Climawall trocken besteht aus einer Fermacellplatte mit Heizrohr. Perfekt für Holzbau oder Umbau



Climawall nass

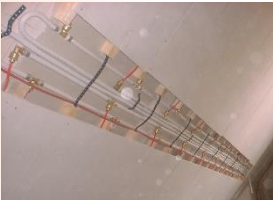
Angenehmes, behagliches Klima wird durch langwellige Strahlungswärme erzeugt.

Climawall nass besteht aus vorgefertigten Heizregistern die nach der Montage auf Stein oder Beton verputzt werden.



Deckenheizung nass

Für Umbau oder Neubau, Ersatz von Elektroheizungen oder als zusätzliche Kühllösung. Das System Deckenheizung nass wurde als Beispiel im Triemlispital in Zürich oder auch im Hotel Pullmann Europe in Basel eingebaut



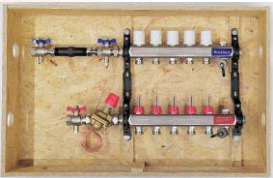
Deckenheizung trocken

Für Umbau oder Neubau, Ersatz von Elektroheizungen oder als zusätzliche Kühllösung. Das System Deckenheizung trocken wurde in vielen Wohngebäuden und in der Klinik Aesthetika eingebaut.



Frigoma

Im Winter heizen, im Sommer kühlen. In Wohn- oder Bürogebäuden kann einfach mit dem Deckenheiz- und Kühlsystem eine optimale Behaglichkeit erreicht werden



TTS- VSBO-H Sockelkasten OSB

Viel Platz, einfache Befestigungsmöglichkeiten, mit verschiebbaren Verteilermontageschienen passend zu praktisch allen Verteilern H 125 / L 550, 750, 950, 1150, 1450



Verteilersystem Edelstahl Abb. mit Regelset Festwert

Edelstahlverteiler, wahlweise mit Kugelhahn, Wärmemengenzählerset oder Regelset. Mit dem Regelset kann auf einfache Art die Flächenheizung an eine Heizkörperheizung angeschlossen werden.



Verteilersystem 23 Abb. mit Regelset Festwert.

Edelstahlverteiler, wahlweise mit Kugelhahn, Wärmemengenzählerset oder Regelset. Mit dem Regelset kann auf einfache Art die Flächenheizung an eine Heizkörperheizung angeschlossen werden.

Falls Sie weitere Lösungen suchen fragen Sie uns einfach. Vermutlich haben wir eine Sonderlösung parat oder suchen diese für Sie in unserem internationalen Firmennetzwerk.